

FAST

DECK TOOL

För dolt skruvmontage av trall



www.fast-fastening.com

FAST

DECK TOOL

FAST DECK TOOL™ - för dolt skruvmontage av trall

Med hjälp av FAST DECK TOOL™ monteras skruven i sidan av trallbrädan och ger ett dolt montage.

FAST DECK TOOL™ låga profil och tyngdpunkt ger stabilitet vid montage.

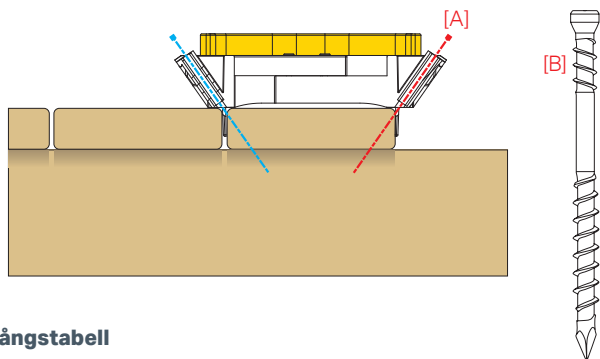
FAST DECK TOOL™ är avsedd för 28-34 mm trall och är steglöst omställbar för trallbrädsbredder mellan 95-150 mm. FAST DECK TOOL™ är försedd med två olika distanser, vilket ger ett valfritt avstånd på antingen 2 eller 3 mm.

FAST DECK TOOL™ används tillsammans med ett speciellt långt bits som medföljer varje skruvförpackning.



Så här använder du FAST DECK TOOL™

1. Ställ in FAST DECK TOOL™ för din aktuella trallbredd (FAST DECK TOOL™ är vid leverans inställd för 120 mm trall)
2. Placera FAST DECK TOOL™ på trallbrädan, centrerat över regeln, genom att pressa ihop de fjädrande handtagen.
3. Sätt specialskruvorna i de hylsförsedda raka skruvhålen.
4. Använd bitset som medföljer specialskruvorna. Skruva tills bitset har bottnat i skruvhålet. Börja alltid med yttersta skruven [A]. För bästa resultat - håll tryck på skruven under montering, speciellt när motgången [B] når trallbrädan.
5. Montaget är klart och FAST DECK TOOL™ kan flyttas för vidare montage.



Åtgångstabell

Virkets bredd	Regelavstånd	Ca. antal skruv/m ²
95 mm	600 mm	35
120 mm	600 mm	30
145 mm	600 mm	25

OBS!

Tänk på att tryckt virke ofta är väldigt blött vid leverans. Det innebär att mellanrummet mellan brädorna ökar när brädan torkar och ju blötare virket är, desto större avstånd. En torrare bräda bibehåller det mindre avståndet mellan brädorna. FAST DECK TOOL™ ger ett mellanrum på antingen 2 eller 3 mm vid montering. Önskar du större avstånd mellan trallbrädorna använd FAST Deck Spacer™.

Trallskruv FAST DECK TOOL™

FAST DECK TOOL™ används med en specialskruv som finns i två olika längder 4,8x60 samt 4,8x75 mm. Skruven är tillverkad i rostfritt, syrafast A4 stål och kan användas i alla miljöer. Montagebits medföljer samtliga skruvförpackningar.

Artikelnr	Dimension	Virkestjocklek	Antal/fp
286671	4,8x60	28 mm	200
286672	4,8x60	28 mm	1000
286674	4,8x75	34 mm	150
286676	4,8x75	34 mm	500

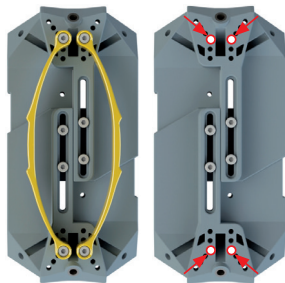
Artikelnr	Dimension	Längd	Antal/fp
286675	Bits T15	90 mm	2

Artikelnr		Mått	Antal/fp
286695	Deck Spacer	4/5/6/7 mm	1

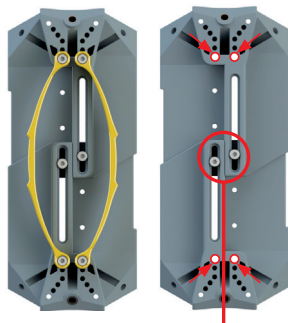
Så här ändrar du FAST DECK TOOL™ för olika virkesbredder

Genom att flytta handtagen till olika positioner kan FAST DECK TOOL™ anpassas för olika virkesbredder. FAST DECK TOOL™ är inställd för 120 mm trall vid leverans.

Virkesbredd 120 mm



Virkesbredd 145 mm



Vid virkesbredd 145 mm används endast 2 ställskruvar.

Svenskt Träs nya rekommendationer för laggnig av trall

Felaktig montering av trall kan leda till många olika problem. Nu har branschorganisationen Svenskt Trä, tillsammans med tillverkare av trall och fästdon, tagit fram nya rekommendationer för hur olika sorters trall ska monteras för att undvika framtida bekymmer.

Utan tydliga instruktioner kan slutresultatet bli felaktigt med konsekvensen att problem förr eller senare uppstår. Felaktig montering kan bland annat leda till att skruvar går av eller att virket deformeras och spricker.

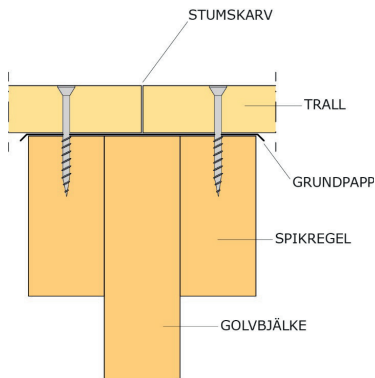
För att undvika de problem som kan uppstå har Svenskt Trä tagit fram nya tydliga rekommendationer och anvisningar som omfattar dels anvisningar för val av trall och fästdon, dels anvisningar gällande utförandet för att trall och fästdon ska hålla lång tid framöver.

De nya rekommendationerna hittar du på:

<https://www.byggbeskrivningar.se/utvandigt/nya-rekommendationer-for-laggnig-av-trall/>

Så här skarvar du trallbrädor med Deck Tool:

1. Fäst spikreglar på var sin sida om golvbjälken.
2. Placera trallbrädorna så att skarven är mitt över golvbjälken.
3. Placera Deck tool trallbrädan, centrerad över spikregeln (67,5 mm från trallbrädans kant) och skruva i skruvarna och gör sedan samma sak på den andra trallbrädan



FAST Decking LINE™



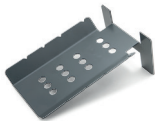
FAST Decking Line

Vi har samlat alla våra produkter som hjälper dig att lägga ett perfekt trädäck under ett namn – FAST Decking Line. Förutom traditionella trallskruvar med C4 ytbehandling och rostfritt stål har vi också trallskruv som Opti Deck™ som erbjuder ett flisfritt och optimerat montage även i ädelträ.

Hur man vill lägga sitt trädäck är i allra högsta grad en smaksak och i FAST Decking Line hittar du ett antal olika produkter som hjälper dig att nå det resultat du önskar. Med Deck Tool™ slipper du synliga skruvskallar på din terrass eftersom skruvarna monteras i sidan på trallbrädan och ger ett dolt montage. Deck Mate™ ger dig istället synliga skruvar men i perfekt raka rader och är utformad enligt Svenskt Träs rekommendationer för läggning av trall. Med hjälp av Deck Spacer™, som är en distans med fyra olika mått, är det lätt att få rätt mellanrum mellan dina trallbrädor. Och slutligen nylanserade Deck Support™ – smidiga och justerbara terrassfötter för en stabil och flexibel grund till ditt trädäck.



Deck Tool™



Deck Mate™



Deck Spacer™



Deck Support™